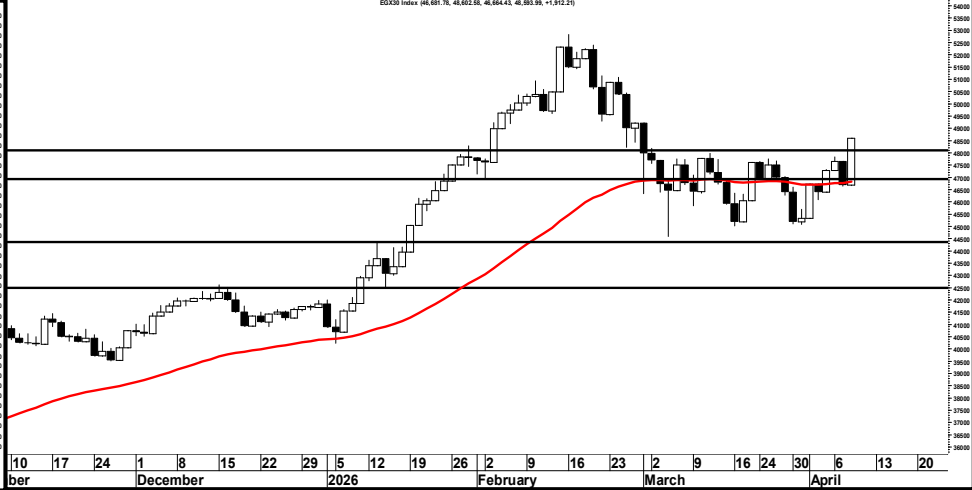
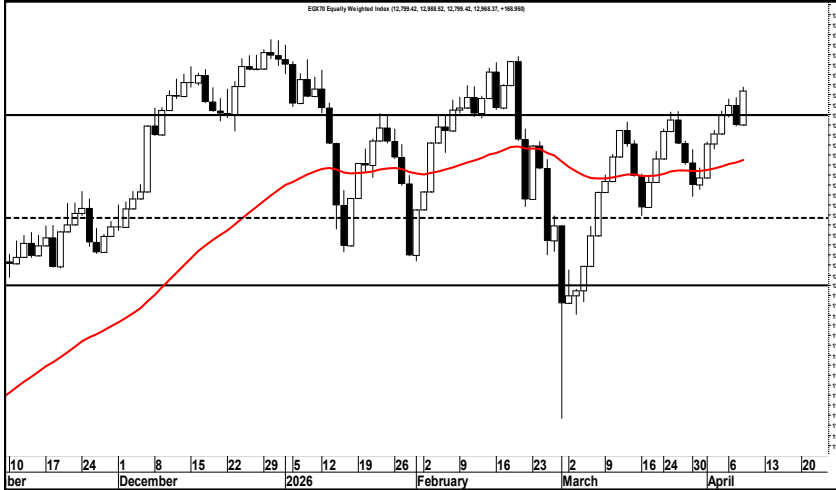


09/04/2026



# التقرير الفني اليومي



**EGX 70 "12968.37"**

أغلق المؤشر على ارتفاع بنسبة 1.34% حيث استعملت القوى الشرائية سيطرتها على أداء المؤشر ، وتم تأكيد اختراق النطاق العرضي ( 12800-12350 ) ونرى ان المؤشر يختبر مستوى 13200 ، ولذا ننصح استغلال الصعود الحالي كمتاجرة سريعة والاهتمام بمستوى وقف الخسارة للاسهم المرشحة.

**EGX 30 " 48593.99"**

أغلق المؤشر على ارتفاع بنسبة 4.10% حيث استطاع المؤشر اختراق النطاق العرضي ( 48000-45000 )، ونرى بالثبات أعلى مستوى 48000 سيستكمل الصعود واختبار مستوى 49700 ، ولذا ننصح استغلال الصعود الحالي كمتاجرة سريعة والاهتمام بمستوى وقف الخسارة للاسهم المرشحة.

12200	12350	12800	دعم	44300	45000	46600	دعم
13750	13500	13225	مقاومة	52800	51000	49700	مقاومة

مدير ادارة البحوث : محمد محمود معاطي [mmaaty@eac-finance.com](mailto:mmaaty@eac-finance.com) MBA,CFTe,CETA

هذا التقرير مبني على أسس التحليل الفني و هو معد لتقديم نصيحة إستشارية غير ملزمة للمستثمرين الذين يقومون بأخذ قراراتهم الإستثمارية بأنفسهم و يتحملون المسؤولية القانونية و المادية المترتبة عليها دون أدنى مسؤولية على الشركة المصرية العربية - "تمار" . ولا يعتبر هذا التقرير عرضاً أو توصية للشراء أو البيع أو الإكتتاب في أي من الأوراق المالية. و إذ تبذل الشركة المصرية العربية - "تمار" الجهد في أن تكون المعلومات والبيانات الموجودة بالتقرير صحيحة و كاملة إلا أنها تخلي مسؤوليتها عن أي خطأ أو سهو. كما نؤكد أن هذا التقرير يستخدم بيانات من مصادر متعارف على مصداقيتها بالإضافة إلى تضمينه بعض التقديرات المهنية. هذا التقرير خدمه خاصه لعملائنا